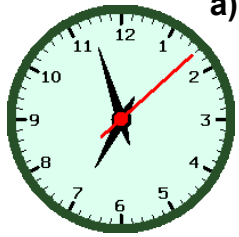
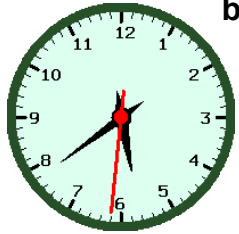


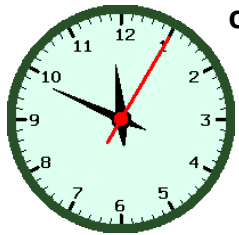
Exercice 1. (Avance ou retard)



a) Il est 18h35. Cette montre est en de minutes.



b) Il est 17h49. Cette montre est en de minutes.



c) Il est 11h46. Cette montre est en de minutes.



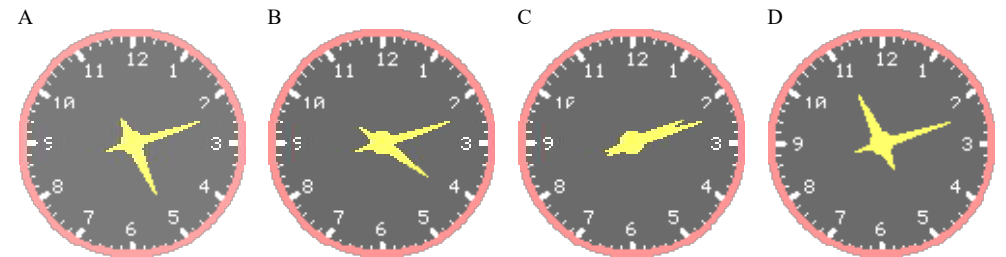
d) Il est 00h30. Cette montre est en de minutes.

Exercice 2. (Décalage horaire)

A. Voici les fuseaux horaires de quelques villes dans le monde (décalage horaire par rapport à GMT).

Tokyo	Paris	Moscou	Sydney
+9	+1	+3	+10

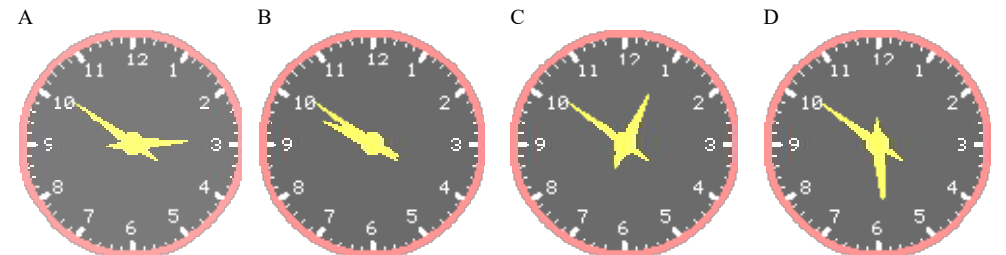
Il est 8h12 à Moscou. Laquelle des horloges ci-dessous indique l'heure à Tokyo ?



B. Voici les fuseaux horaires de quelques villes dans le monde (décalage horaire par rapport à GMT).

New York	Rio de Janeiro	Sydney	Denver
-5	-3	+10	-7

Il est 7h51 à New York. Laquelle des horloges ci-dessous indique l'heure à Denver ?



Exercice 3. (Futur 1) Complète :

Il est  Dans 19 minutes, il sera :


Il est  Dans 17 minutes, il sera :


Il est  Dans 36 minutes, il sera :


Il est  Dans 11 minutes, il sera :


Il est  Dans 22 minutes, il sera :


Exercice 4. (Futur 2) Complète :

Il est _____ Dans 39 minutes, il sera .

Il est _____ Dans 54 minutes, il sera .

Il est _____ Dans 35 minutes, il sera .

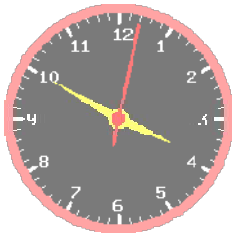
Il est _____ Dans 33 minutes, il sera .

Il est _____ Dans 27 minutes, il sera .

Exercice 5. (Futur 2) Complète :

a) Quelle heure indique cette horloge ?

Cochez toutes les réponses qui peuvent être correctes.



- trois heures trente
- treize heures cinquante
- quatre heures moins dix
- quinze heures cinquante

b) Quelle heure indique cette horloge ?

Cochez toutes les réponses qui peuvent être correctes.



- six heures vingt cinq
- seize heures vingt cinq
- dix huit heures vingt cinq
- dix huit heures trente

c) Quelle heure indique cette horloge ?

Cochez toutes les réponses qui peuvent être correctes.



- minuit moins vingt
- une heure
- midi vingt
- vingt deux heures moins vingt

d) Quelle heure indique cette horloge ?

Cochez toutes les réponses qui peuvent être correctes.



- dix neuf heures cinq
- sept heures cinq
- huit heures
- dix neuf heures moins cinq

Exercice 6.

a)

Pierre doit prendre un avion pour Berlin à 13h25. Il doit se présenter à l'aéroport au moins 45 minutes avant le décollage.

Pour aller à l'aéroport, il a le choix entre :



- le bus de ville qui prend 60 minutes.
Prix : 3 euros.
- le bus de l'aéroport qui prend 45 minutes.
Prix : 4 euros.
- le taxi qui prend 30 minutes.
Prix : 8 euros.

Quel est le moyen le plus économique pour aller à l'aéroport, sans rater l'avion ?

b)

Michel doit prendre un avion pour New York à 14h40. Il doit se présenter à l'aéroport au moins 45 minutes avant le décollage.

Pour aller à l'aéroport, il a le choix entre :



- le bus de ville qui prend 100 minutes.
Prix : 8 euros.
- le bus de l'aéroport qui prend 75 minutes.
Prix : 13 euros.
- le taxi qui prend 55 minutes.
Prix : 32 euros.

Quel est le moyen le plus économique pour aller à l'aéroport, sans rater l'avion ?