



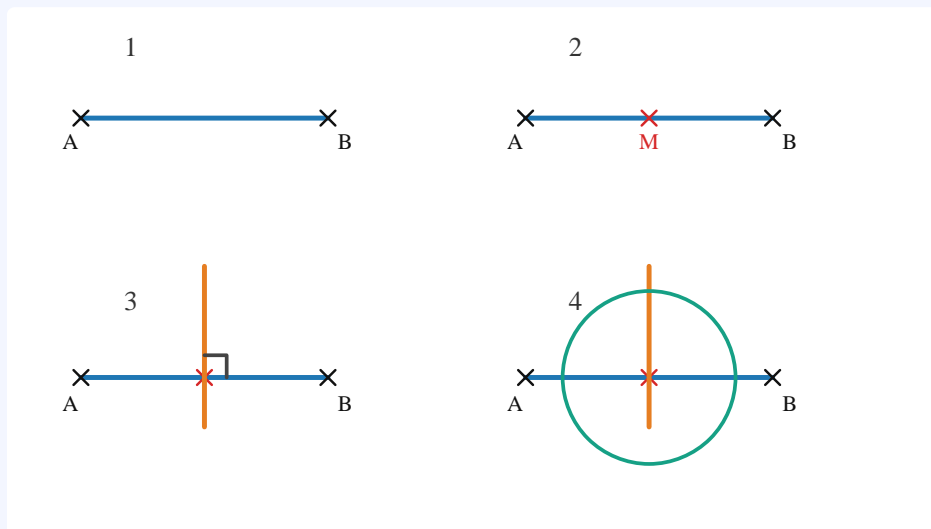
Programmes de construction

Version imprimable — SC@LPA

1. Qu'est-ce qu'un programme de construction ?

Un **programme de construction** est une suite de consignes qui permet de construire une figure géométrique.

Les consignes se lisent **dans l'ordre**, car une étape utilise souvent ce qui a été construit juste avant.

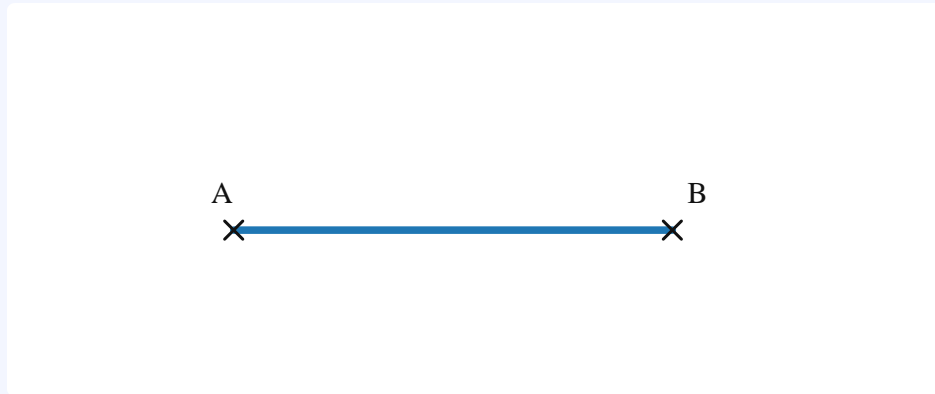


Avant de tracer, je repère les points, les segments, les droites, les cercles et les instruments nécessaires.

2. Lire précisément les consignes

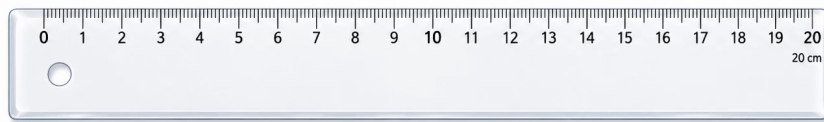
En géométrie, une petite différence de notation peut changer toute la figure.

Notation	Signification
$[AB]$	le segment d'extrémités A et B
AB	la longueur du segment $[AB]$
(AB)	la droite qui passe par A et B
\overrightarrow{AB}	la demi-droite d'origine A passant par B



3. Choisir le bon instrument

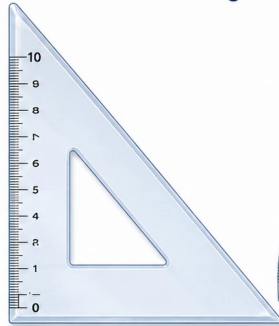
- La **règle** permet de tracer des segments et des droites.
- L'**équerre** permet de tracer ou vérifier un angle droit.
- Le **compas** permet de tracer un cercle ou de reporter une longueur.
- Le **rappporteur** permet de tracer des angles.



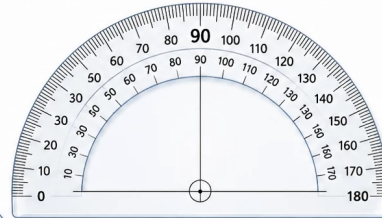
Règle



Compas



Équerre

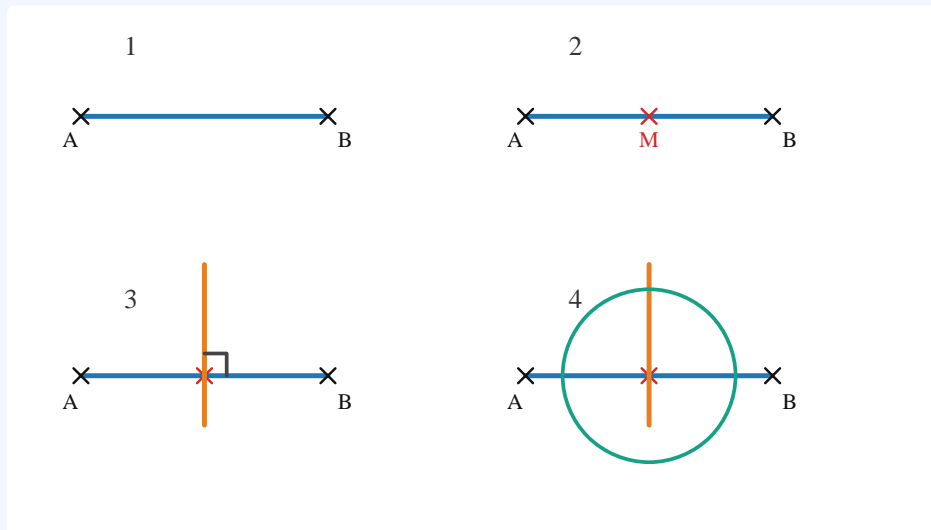


Rapporteur

4. Exécuter une construction

Exemple de programme :

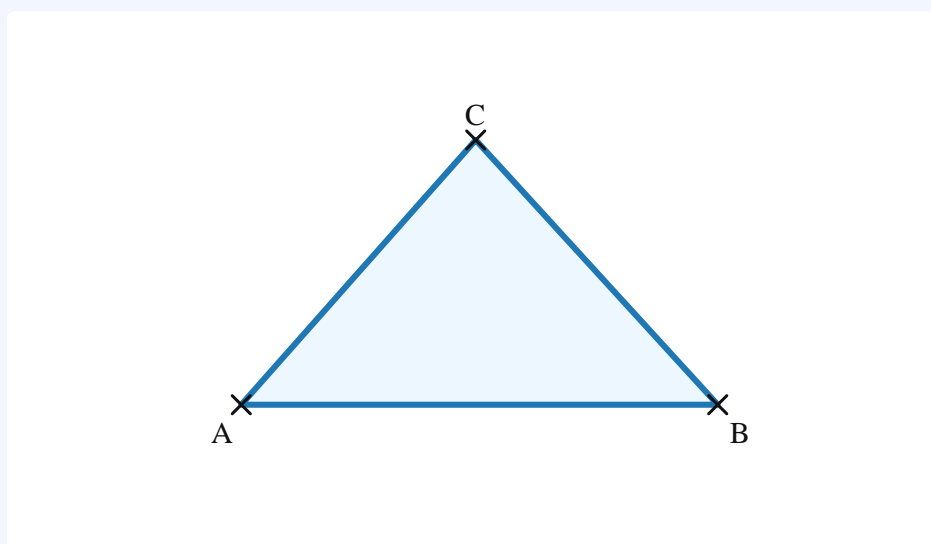
1. Trace le segment **[AB]**.
2. Place le point **M**, milieu de **[AB]**.
3. Trace la droite perpendiculaire à **(AB)** passant par **M**.
4. Trace le cercle de centre **M**.



Si une étape est mal faite, les étapes suivantes risquent d'être fausses. Il faut donc vérifier régulièrement.

5. Écrire un programme de construction

Pour écrire un programme, j'utilise des phrases courtes, précises et dans le bon ordre.



Exemple :

1. Place deux points A et B.
2. Trace le segment **[AB]**.
3. Place un point C hors de la droite **(AB)**.
4. Trace les segments **[AC]** et **[BC]**.